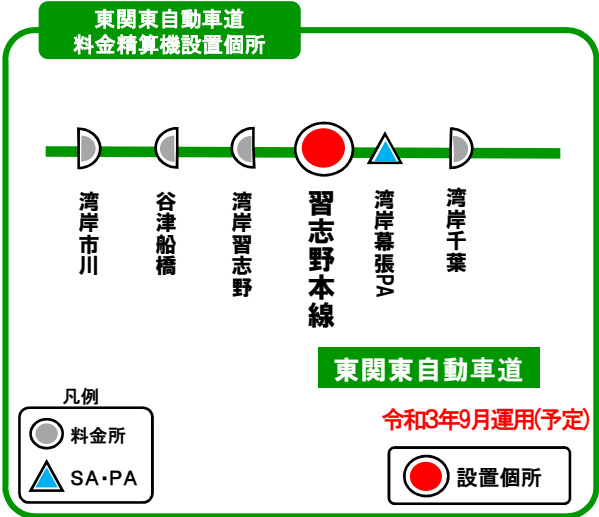


令和3年9月運用(予定)

E51 東関東自動車道 習志野本線料金所

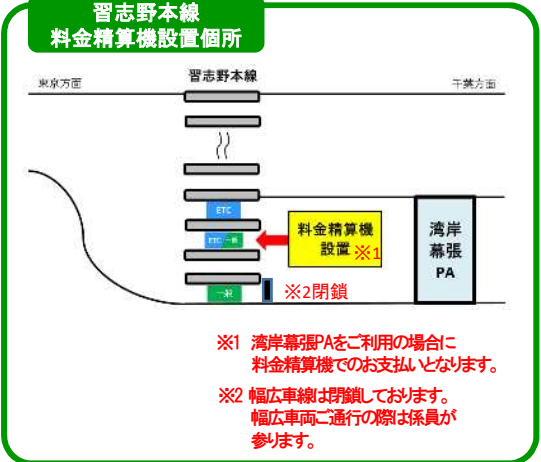
湾岸幕張PAご利用時の場合

一般レーンは料金精算機 によるお支払になります



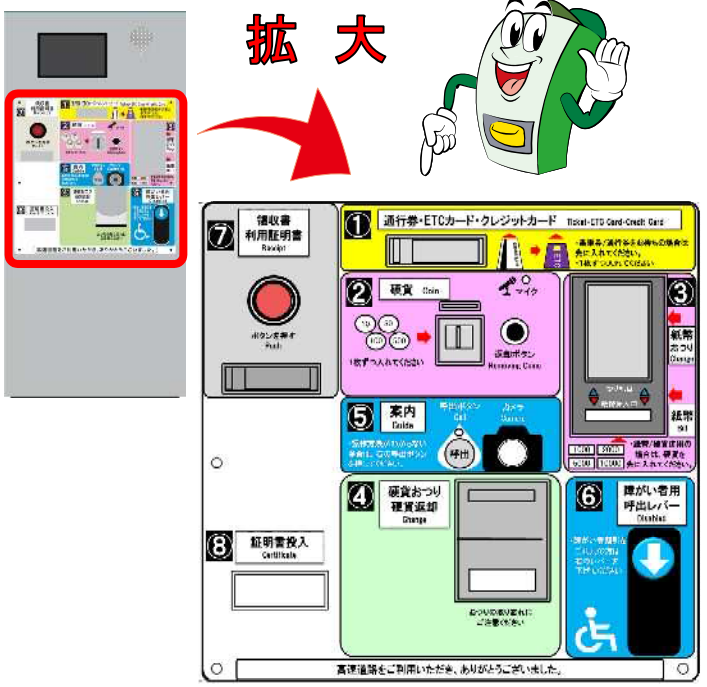
料金精算機とは?

- お客さまの操作により通行料金をお支払いいただく機械です。
(設置レーンには係員がおりません)
- 案内パネルの表示および音声ガイダンスに従い、お支払いいただけます。
- 現金でのお支払いのほか、ETCカード、クレジットカードでのお支払いも可能です。
- 通常の料金精算機とは異なり、操作部が一段となりますので精算しにくい場合がございます。



※障がい者割引をご利用のお客さま(入口をETC走行された障がい者のお客さまも含みます)は、【係員呼出レバー】を引き下げ、料金事務室の係員にお申し付け下さい。係員が割引要件を確認させていただいたうえで、所定の割引を行いますので、割引後の通行料金をお支払い下さい。

※通行止め時の乗継証明書をお持ちのお客さまは、最初に乗継証明書を【通行券挿入口】へ挿入してください。



24時間、365日、お客さまの声をお聞かせしています。
NEXCO東日本お客さまセンター
0570-024-024
または 03-5308-2424

高速道路に関する情報は「ドラぷら」で
www.driveplaza.com/
ドラぷら 検索

あなたに、ベスト・ウェイ。
NEXCO 東日本