

# トラックドックマネジメントシステムの 導入について

2023年2月21日

成田国際空港株式会社

貨物営業部



**Narita Airport**

Connecting Japan to the World

# 貨物地区および周辺道路における交通混雑

第7貨物ビル



# (参考) 構内道路混雑の現状

C10号線



C10/C7号線交差部



C7号線



輸入共同上屋前



# 輸出貨物フロー

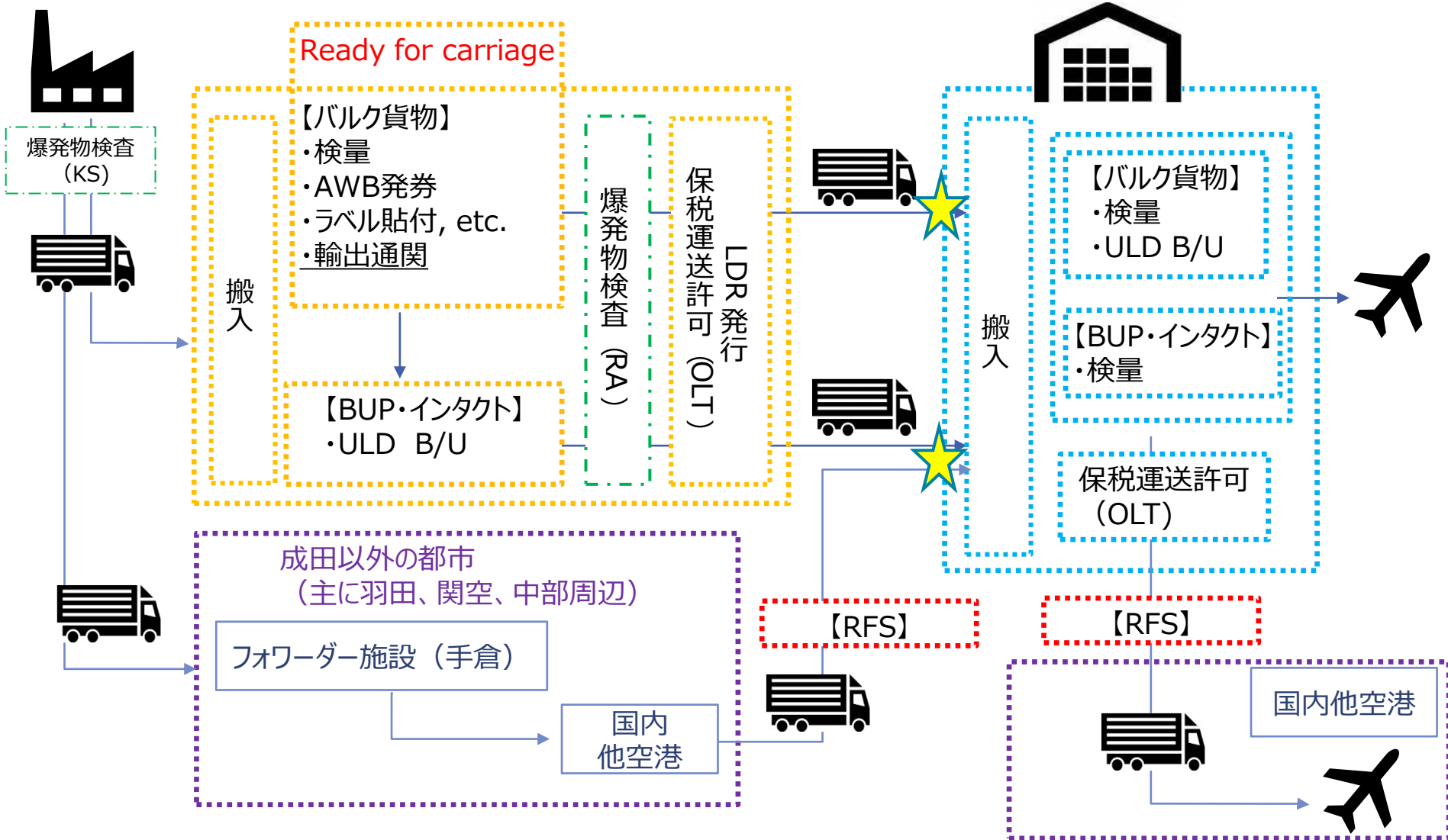
工場出荷

成田空港周辺フォワーダー施設（手倉）

横持ち

成田空港上屋

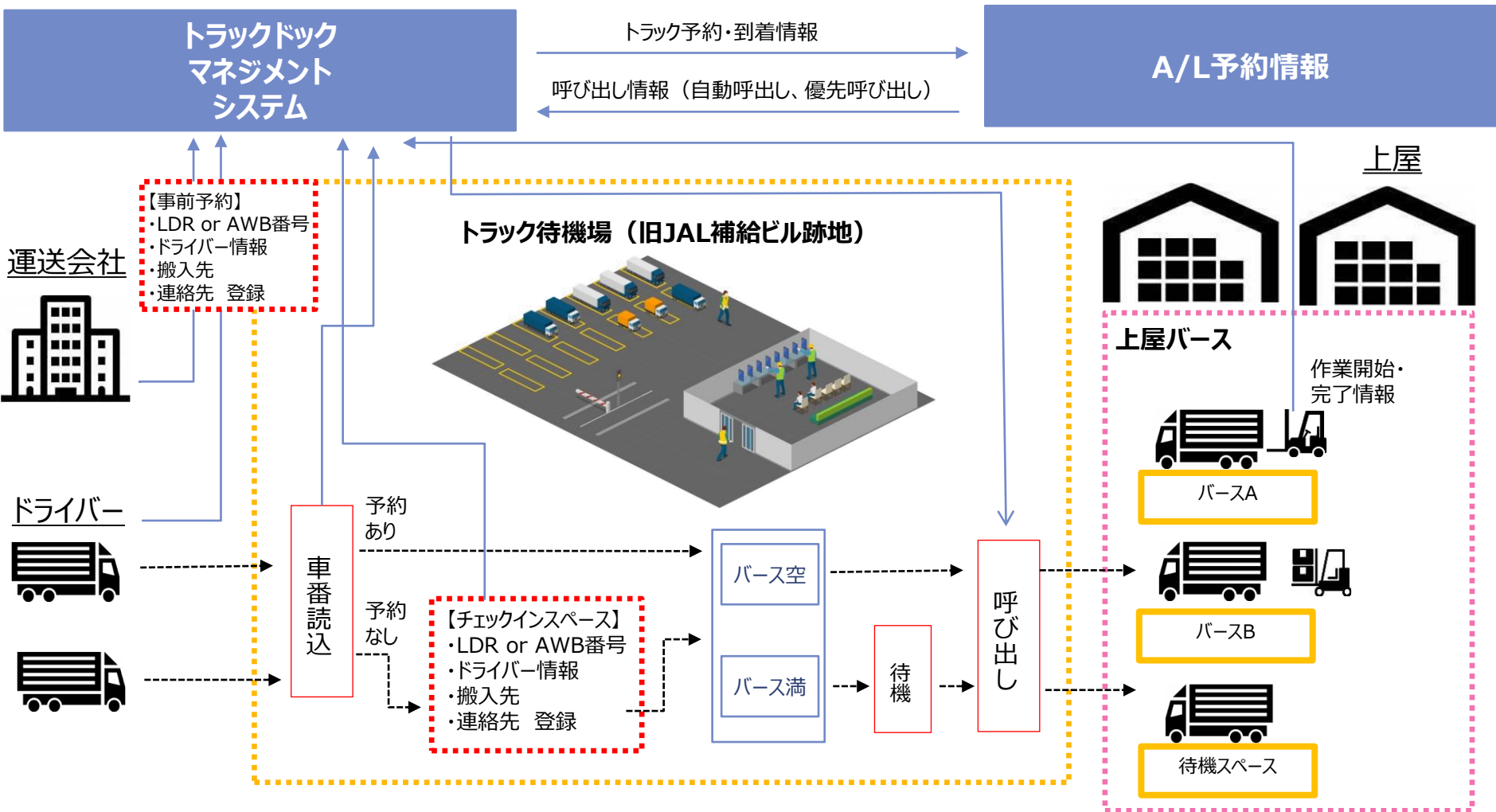
搭載



- **手書き台帳等、マニュアルの対応**
- **呼び出しがかからないことによるドライバーの路駐**
- **急ぎの貨物を搭載したトラックを探し、呼び出すための  
カウンタースタッフへの負担**
- **成田空港として統一の取り扱いフローの必要性**



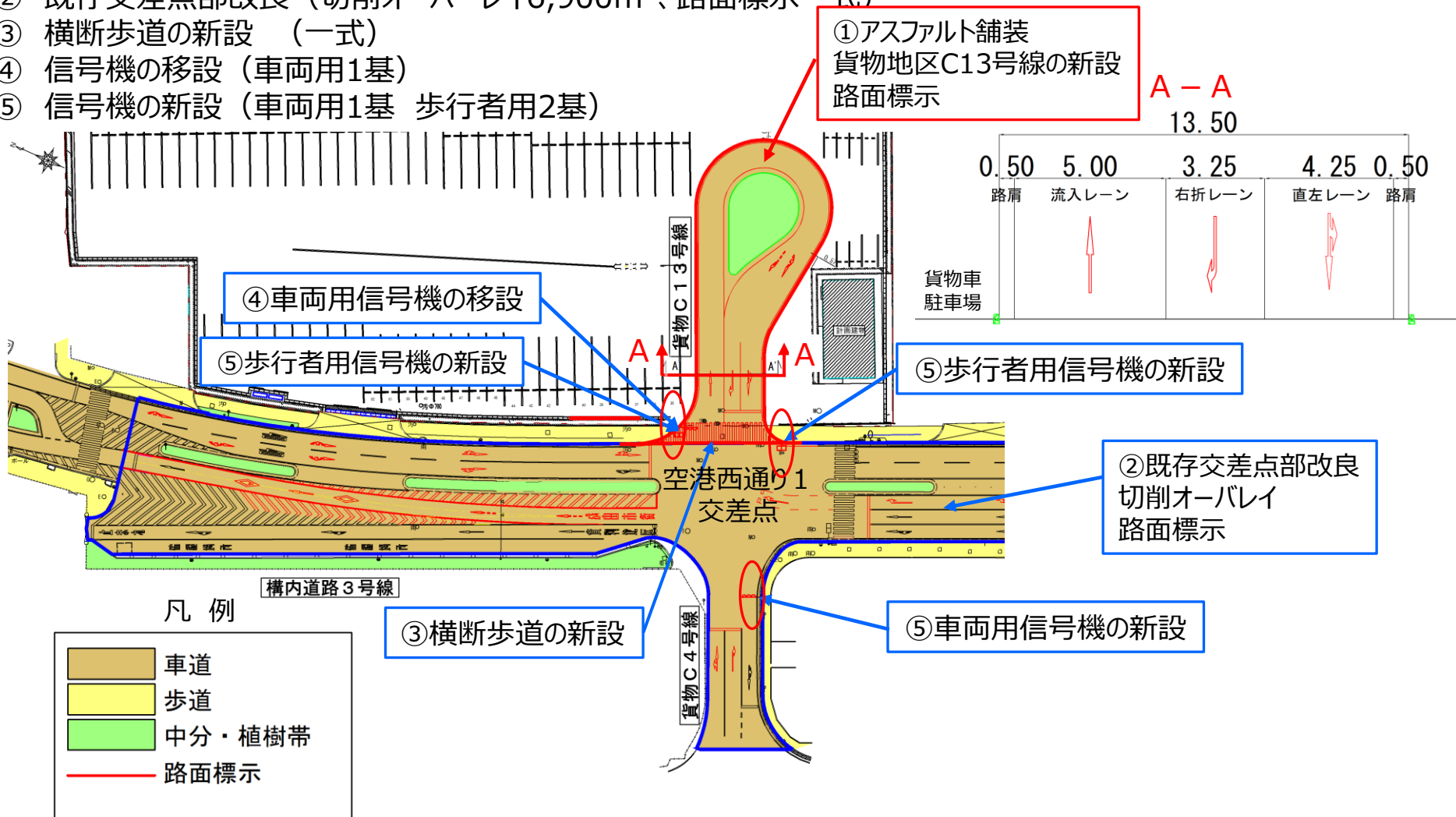
# トラックドックマネジメント 想定フロー





## ■ 空港西通り1交差点改良整備概要

- ① 貨物地区C 1 3号線の新設 (アスファルト舗装1,100m<sup>2</sup> 路面標示一式)
- ② 既存交差点部改良 (切削オーバーレイ6,900m<sup>2</sup>、路面標示一式)
- ③ 横断歩道の新設 (一式)
- ④ 信号機の移設 (車両用1基)
- ⑤ 信号機の新設 (車両用1基 歩行者用2基)





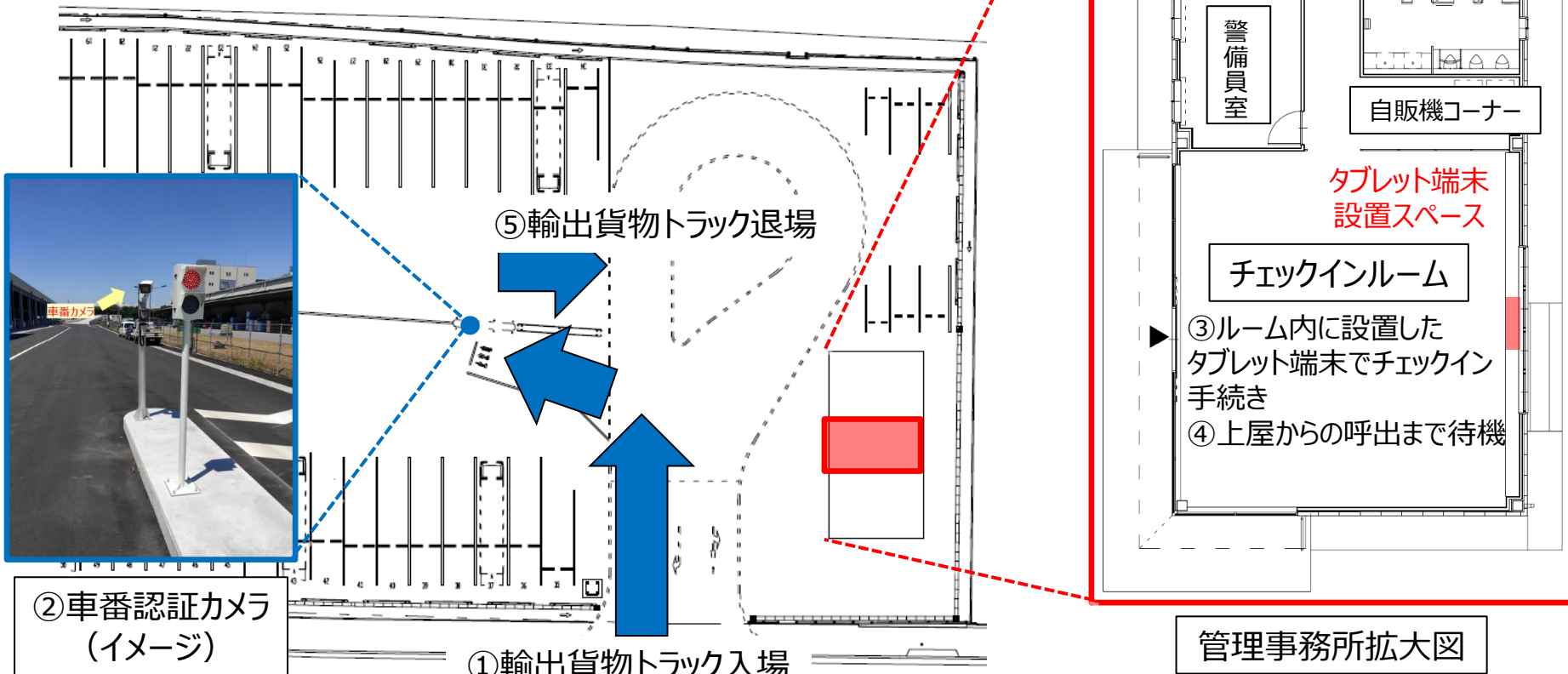
## ■ 管理事務所・トラックマネジメントシステム概要

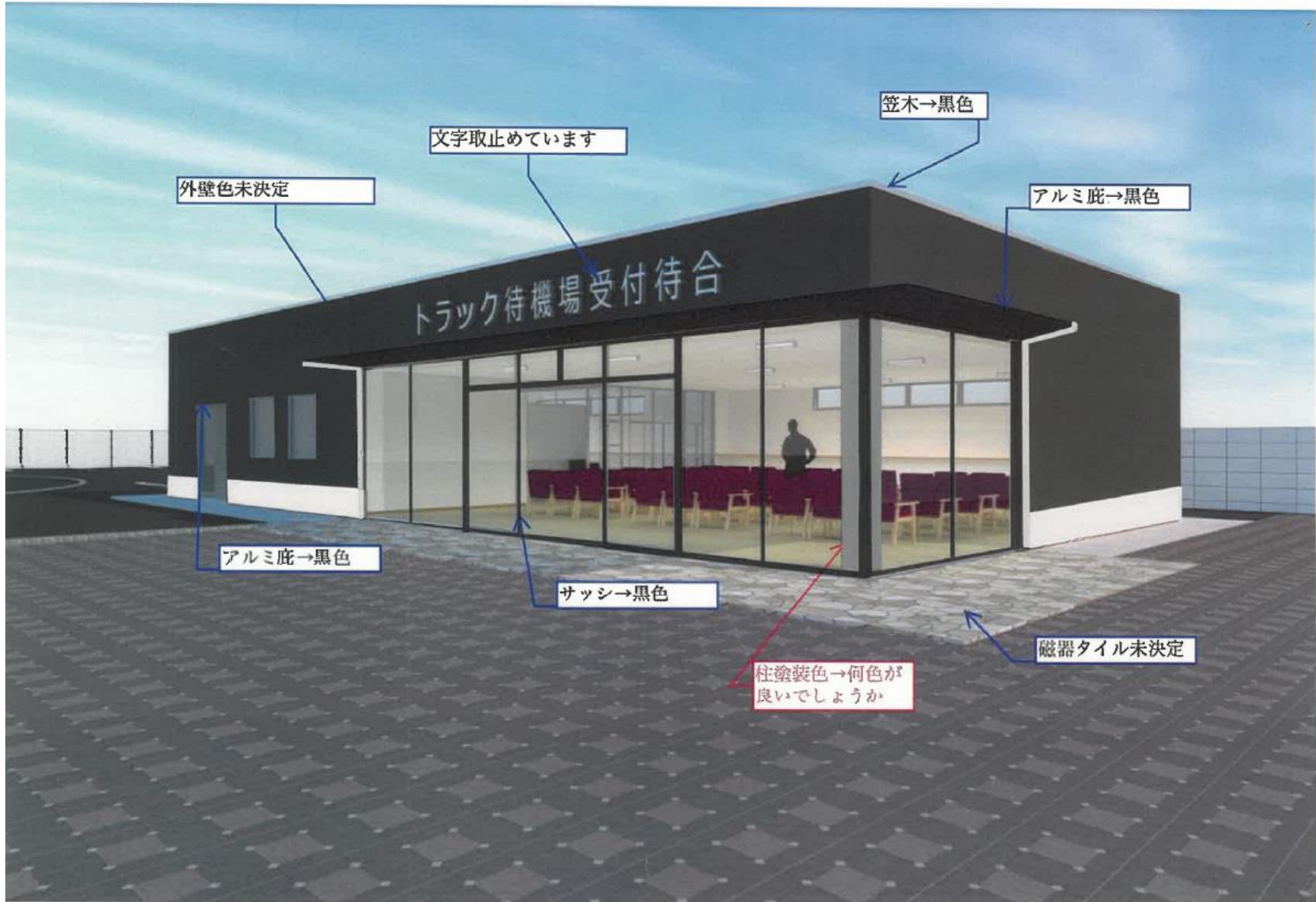
### ● 管理事務所

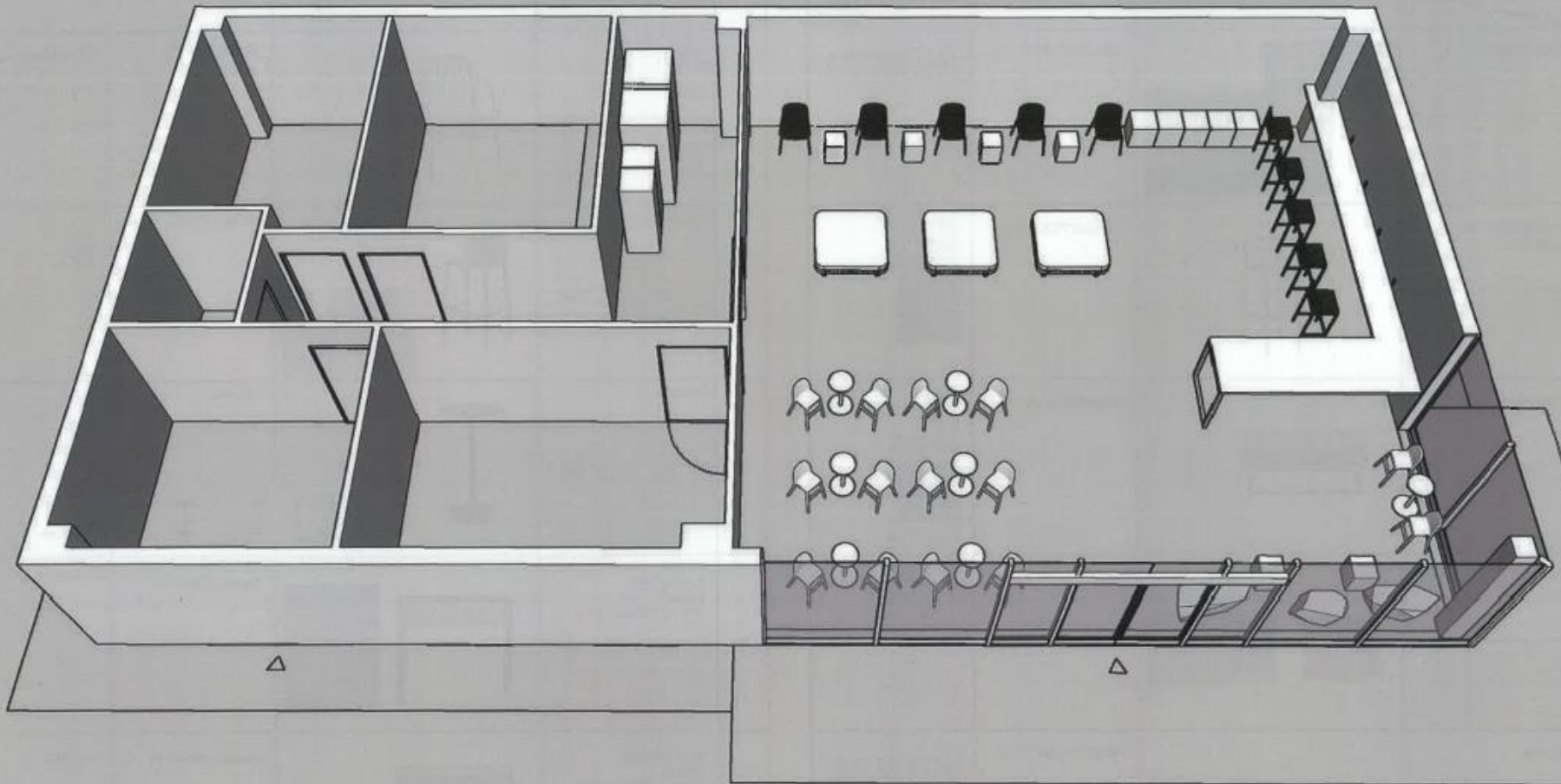
鉄骨造平屋建て 約200㎡、チェックインルーム、警備員室、喫煙室、男女トイレ他

### ● トラックマネジメントシステム

- ① フォワーダー事務所、ドライバースマホ等から、事前予約
- ② トラック待機場に空港に到着した輸出貨物トラック入場
- ③ トラック待機場入り口の車番認証カメラで車番を読み取り後、場内に駐車
- ④ 事前予約の無い場合、管理事務所内のタブレット端末でチェックイン
- ⑤ チェックイン手続き完了後、各上屋からの呼出まで管理事務所内で待機
- ⑥ 各上屋から呼出があり次第、待機場から退場し貨物地区へ







# (参考) システム開発、導入スケジュール

年度 月	2022年度												2023年度											
	4	5	6	7	8	9	10	11	12	1	2	3	4	5	6	7	8	9	10	11	12	1	2	3
トラック待機場整備			公募																					
システム開発																								



業界向け説明会・周知

- ・JAFPA
- ・千葉県トラック協会
- ・全日本トラック協会
- ・CTOC



# 輸入貨物フロー

