



国道357号末広橋（海側）車線変更のお知らせ

周辺地域の皆さまへ

日頃より、国土交通省の事業にご理解、ご協力を賜りありがとうございます。
このたび、国道357号（海側）東京方面の3車線化拡幅工事に伴い、末広橋（海側）のつなぎ目部分の取替を行うため、一時的な走行車線の切替を実施させていただきます。
利用されている皆さまにおかれましては、大変ご迷惑をお掛けしますが、ご協力をお願いいたします。

●車線切替区間

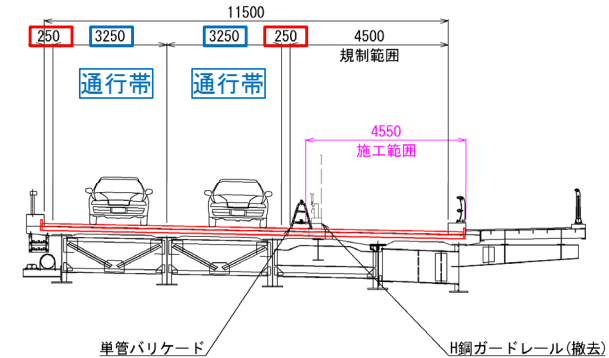
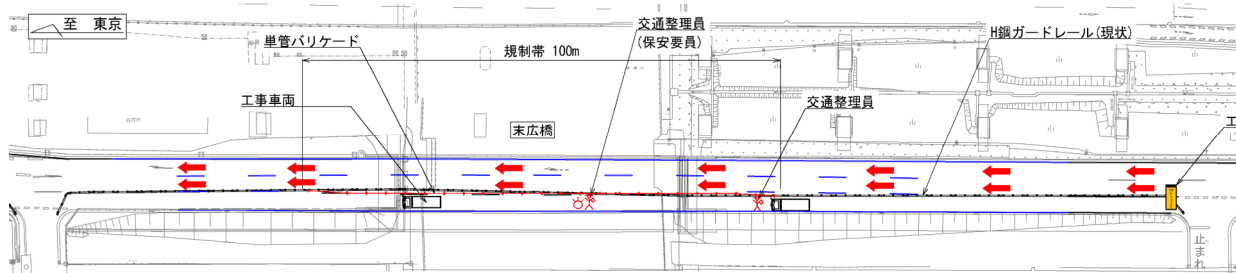
国道357号海側歩道部 末広橋付近

工事名： R7国道357号末広橋上部拡幅その2工事
発注者： 国土交通省 関東地方整備局 千葉国道事務所 工務課
TEL： 043-285-0316
施工者： 株式会社 横河ブリッジ
千葉県船橋市本町3-32-25
あいおいニッセイ同和損保 船橋ビル9階BC
担当 尾崎（おざき） 070-4507-1138

STEP 1

●期間 令和8年7月上旬～10月中旬（約4か月）
※現在と車線は変わりませんが路肩が25cm狭くなります（50cm→25cm）

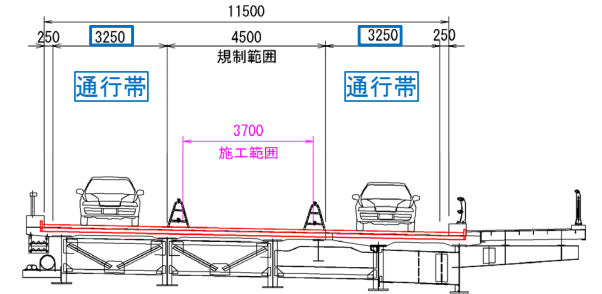
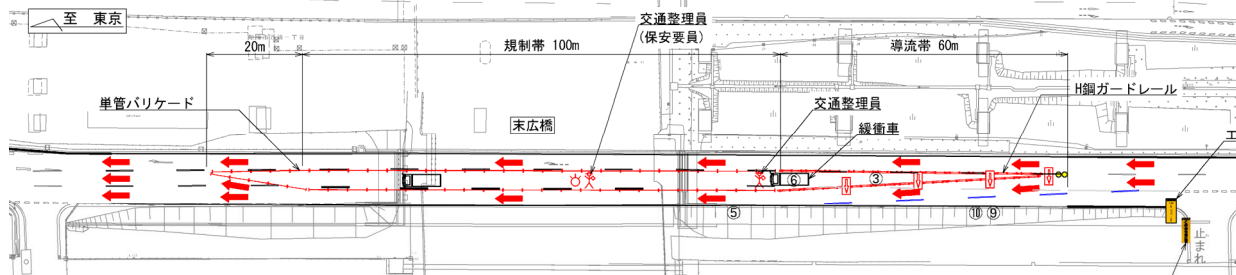
現在より路肩が25cm狭くなります（50cm→25cm）



STEP 2

●期間 令和8年10月中旬～11月中旬（約1か月）
※真ん中の車線を作業帯にして車線を切り替えます

真ん中の車線を作業帯にして車線を切り替えます



STEP 3

●期間 令和8年11月中旬～12月下旬（約1.5か月）
※追越車線を作業帯にして車線を切り替えます

追越車線を作業帯にして車線を切り替えます

